

ИНСТРУКЦИЯ ПО ИСПОЛЬЗОВАНИЮ

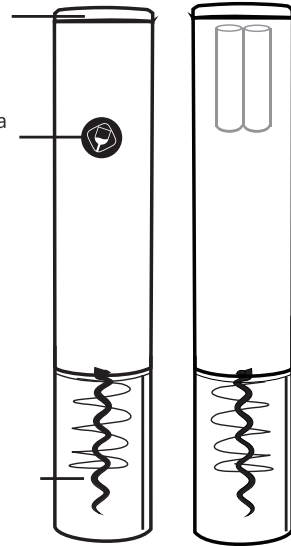
Электрический штопор для вина

Встроенная перезаряжаемая батарея

Крышка для батареек

Индикатор аккумулятора
& Сенсорная кнопка

Тефлоновая спираль



Комплектация:

- нож для фольги
- электрический штопор
- аэратор
- вакуумная пробка
- кабель USB
- док-станция
- перезаряжаемые батарейки

Индикатор зарядки аккумулятора:

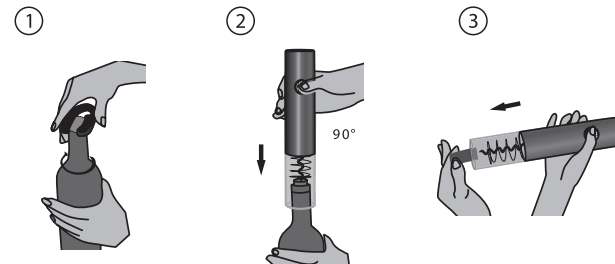
Зеленый: полностью заряжен
Синий: достаточный уровень заряда
Красный: низкий уровень заряда

Перед первым использованием:

- удалите изолирующую пластину
- установите штопор для зарядки на 4 часа

Использование штопора

1. Установите нож для срезания фольги на горлышко бутылки в вертикальном положении, зажмите резак и поверните его для удаления

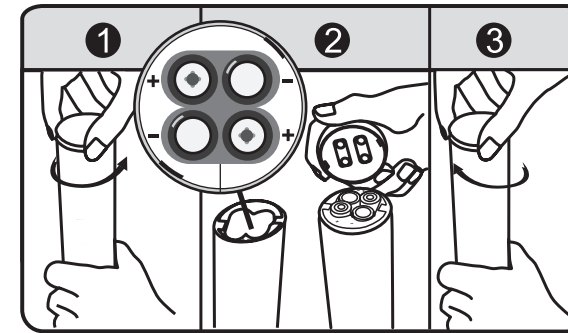


2. Установите электрический штопор на бутылку. Следите за тем, чтобы он всегда оставался в вертикальном положении (90 градусов). Также необходимо проверить расположение штопора на пробке – спираль должна располагаться по середине. Прикоснитесь к сенсорной кнопке и держите ее до тех пор, пока пробка не выйдет из бутылки.
3. Чтобы удалить пробку из штопора, поверните штопор в горизонтальное положение и прикоснитесь к сенсорной кнопке. Удерживайте кнопку до тех пор, пока пробка не удалится.

Материал:

- алюминиевый сплав
- поликарбонат
- АБС-пластик

Как установить батарейки в штопор:



1. Откройте крышку штопора против часовой стрелки
2. Поместите 4 батарейки типа AA в правильном положении согласно указанным знакам «+», «-»
3. Верните крышку в исходное положение, немного нажмите и закрутите по часовой стрелке

Аксессуары для вина

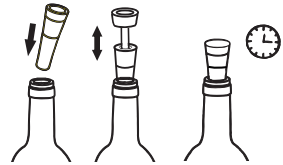
Аэратор для вина

Используйте аэратор для аккуратного розлива вина по бутылкам.



Вакуумная пробка

Вставьте пробку в горлышко бутылки, сделайте несколько движений вверх-вниз для того, чтобы откачать воздух из бутылки.



Внимание!

- Рекомендуется использовать оригинальные перезаряжаемые батарейки и кабель USB, предоставленный производителем
- Штопор также может функционировать на батарейках типа AA, но, используя штопор с данным типом батареек, запрещено устанавливать штопор для подзарядки на ДОК-станцию
- Для того, чтобы зарядить штопор, установите его в вертикальном положении на док-станцию в предназначенное для него место
- Подсоедините кабель USB к док-станции для подзарядки
- Во время зарядки будет работать соответствующий индикатор. Индикатор перестанет светиться при полной зарядке.

Хранить в местах, недоступных для детей.