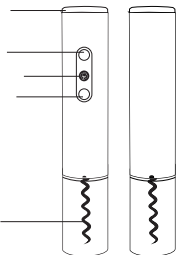


# Инструкция по использованию электрического штопора для вина

Крышка для батареек

Кнопка поднятия  
LED-индикатор  
Кнопка спуска



Тефлоновая спираль

## Технические характеристики:

**Размеры:** 25,2\*4,5см

**Вес:** ~300гр (без батареек)

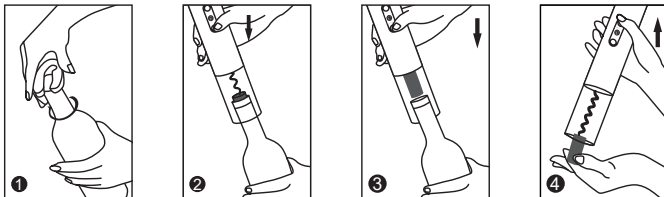
**Материал:** нержавеющей сталь, поликарбонат, АБС пластик, силикон

**Номинальное напряжение:** DC 6 В

**Комплектующие:** нож для фольги, вакуумная пробка, аэратор, штопор

Работает на батарейках типа AA (4 шт.)  
Батарейки не включаются в комплект.

## Использование штопора



1. Установите нож на горлышке бутылки в вертикальном положении, зажмите резак и поверните его для удаления фольги.
2. Установите электрический штопор на бутылку. Следите за тем, чтобы он всегда оставался в вертикальном положении. Также необходимо проверить расположение штопора на пробке – спираль должна располагаться по середине.
3. Крепко придерживая бутылку вина, нажмите и удерживайте нажатой нижнюю кнопку штопора для того, чтобы спираль вошла в пробку. Далее пробка плавно выйдет из бутылки.
4. Нажмите на верхнюю кнопку для удаления пробки из штопора.

## Как установить батарейки в штопор:



Хранить в местах, недоступных для детей.

## Аксессуары для вина



Используйте аэратор для аккуратного розлива вина по бутылкам.



Вставьте пробку в горлышко бутылки, сделайте несколько движений вверх-вниз для того, чтобы откачать воздух из бутылки.

## Утилизация батареек:

- Утилизируйте батарейки в соответствии с требованиями страны, в которой они утилизируются.
- Никогда не бросайте батареи в огонь.
- Не выбрасывайте батарейки в обычный мусор.