

Универсальное зарядное устройство (для смартфонов)

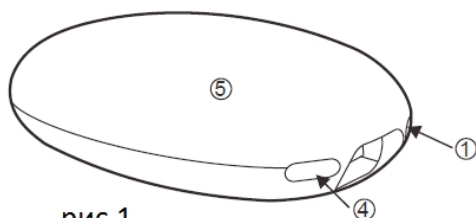


рис.1

Инструкция

1. Включение/выключение
2. DC кабель
3. Насадки для зарядки разных устройств (1 базовая, 3 на выбор- перечислены далее)
 - Стандартный USB (базовая)
 - Apple 30 pins (На выбор)
 - Micro USB (Samsung/HTC/Blackberry) (На выбор)
 - Mini USB (HTC/Moto V3/Blackberry) (На выбор)
4. Индикатор зарядки
5. Встроенная батарея 2000 мА

Устройство сделано из специального клейкого материала, который позволяет прикрепить его к мобильному телефону во время зарядки, так же его удобная форма позволяет держать зарядное устройство в одной руке с телефоном. Вы можете заряжать телефон и пользоваться им одновременно. (рис.2). Липкая сторона может быть использована много раз, а так же оставаться прикрепленной к телефону надолго. Можно использовать аккумулятор в качестве подставки телефона для более удобной работы. В комплект входят 1 основная и 1 из 3х насадок для зарядки мобильного телефона или игровой консоли (рис.3).

Зарядка портативного аккумулятора

ВАЖНО- Перед первым использованием полностью зарядите батарею. Подсоедините DC кабель к устройству. Вставьте USBкабель в DC разъем, а затем подсоедините устройство к USBпорту компьютера (или AC адаптером с такой же силой тока как и у вашего смартфона 500мА- 1000мА) Загорится красная лампочка, которая будет медленно загораться (раз в 1,5 сек), что означает, что аккумулятор заряжается. Лампочка станет голубой, когда аккумулятор зарядится полностью. Это займет примерно 6 часов.

Проверка уровня заряда:

Нажмите кнопку включения.

Если лампочка загорится синим, то это означает, что аккумулятор заряжен более чем на 90%

Если лампочка загорится красным, то он 20 до 80 %

Если лампочка загорится красным и будет быстро мигать (2 раза в сек), это означает, что аккумулятор заряжен только на 10-20% и вам необходимо зарядить аккумулятор как можно скорее.

Лампочка отключится через 5 секунд автоматически

[Примечание: Вы не можете заряжать другие устройства в этом режиме]

Зарядка других устройств:

Подсоедините DC кабель к портативному аккумулятору. Затем подсоедините нужный вам переходник к кабелю для зарядки (рис. 4), а затем подсоедините аккумулятор к вашему устройству. Зажмите кнопку включения на 3 секунды, чтобы включить аккумулятор, загоревшаяся лампочка покажет вам, что ваше устройство заряжается.

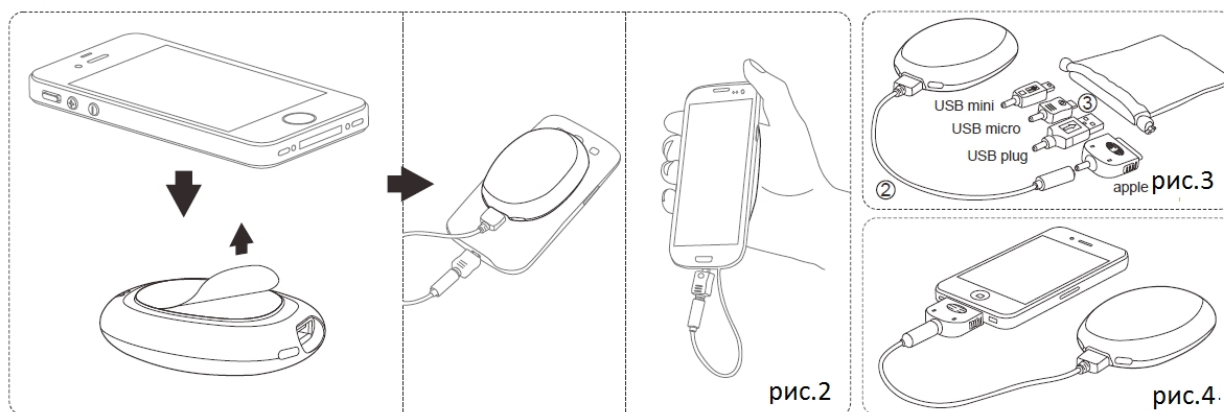
Если лампочка горит синим, то это означает, что аккумулятор заряжен более чем на 90% и ваше устройство заряжается.

Если лампочка горит красным, то он 20 до 80 % и ваше устройство заряжается.

Если лампочка горит красным и будет быстро мигать (2 раза в сек), это означает, что аккумулятор заряжен только на 10-20% и вам необходимо зарядить аккумулятор как можно скорее.

[Примечание: Вы не можете заряжать другие устройства в этом режиме]

Если не подключать к аккумулятору никаких устройств, то в течение примерно 20ти секунд он автоматически выключится. Вам придется повторить все вышеописанные операции заново, чтобы зарядить ваше устройство.



Особенности:

Напряжение 5В

Сила тока: 1000мА

Вместимость: 2000мА

Тип батареи: Li- полимер

Работоспособность >300 раз

Зарядка: 6 часов

Размер: 85 x 60 x 22 мм

Вес: 68 г.

Осторожность и безопасность:

1. С помощью этого аккумулятора нельзя заряжать старые мобильные устройства, которым

требуется более 5В напряжения

2. Это устройство должно храниться в сухом прохладном месте, вдали от солнечных лучей, влаги и тепла.
3. Держите вдалеке от огня.
4. Не допускайте механических повреждений, влаги, которые могут повредить устройство. Пожалуйста, прекратите использование устройства, если вы нашли повреждения.
5. Не пытайтесь сами чинить/корректировать устройство- это небезопасно.

Уход:

1. Закрывайте липкую поверхность защитной пластинкой, чтобы защитить ее от пыли, когда не используете
2. Если она загрязнилась, вы можете вытащить ее и промыть небольшим количеством мыльного раствора, после этого дайте липучке высохнуть. Присоедините ее обратно к устройству, затем вы сможете прилеплять ее к телефону снова.